

# eXplore 360

## NECCHI

### CARATTERISTICHE TECNICHE

- Ampio pannello visualizzazione punti
- Infila ago automatico
- Pulsante marcia indietro - rinforzo punto
- Reostato per controllo continuo della velocità
- Regolazione manuale della tensione filo
- Penetrazione ago su ogni tipo di tessuto
- Sgancio rapido piedino
- Crochet rotativo orizzontale con coperchio trasparente
- Avvolgimento della spolina con blocco automatico
- Cucitura ago gemello
- Taglia filo
- Esclusione griffa trasporto
- Porta spola orizzontale e verticale (rimovibile)
- Interruttore luce/potenza
- Bilanciamento punti elastici
- Bilanciamento punto asola
- Braccio libero
- Linee guida sul braccio libero in millimetri e pollici
- Linee guida sulla placca ago in millimetri e pollici
- Guida angoli retti sulla placca ago
- Maniglia di trasporto

### CARATTERISTICHE DI CUCITURA

- 32 punti cucitura
- Asola in un'unica fase
- Larghezza del punto regolabile fino a 6.5 mm
- Lunghezza del punto regolabile fino a 4 mm
- Posizione ago sinistra, centro e destra

### ACCESSORI IN DOTAZIONE

- Ampio contenitore accessori
- Accessori in dotazione: piedino standard, piedino punto dritto, piedino cerniere, piedino punto satin, piedino sopraggito, piedino orlo invisibile, piedino asola, spoline, aghi assortiti, taglia asole, cacciavite, barra quilting, supporto spolina (grande e piccolo)
- Copertura rigida per il trasporto
- Accessori opzionali: visitare il nostro sito [www.necchi.it](http://www.necchi.it)



eXplore 360  
Attenzione, non potrete  
vivere più senza!



[www.necchi.it](http://www.necchi.it)

## NECCHI

# Disegnata pensando a te

*Che siate principianti oppure esperti, avete bisogno di una macchina di prima qualità. Senza dubbio la NECCHI eXplore 360 saprà rispondere ai vostri desideri presenti e futuri. Divertitevi con i numerosi punti a disposizione e se pensate che cucire richieda tempo e pazienza ...oggi non è più così: NECCHI eXplore 360 riuscirà ad alleggerire la vostra giornata.*

## CROCHET SPERIMENTATO AD ACCESSO FACILITATO

Sistema di crochet rotativo di facile accesso che vi permette di visualizzare la quantità di filo restante a disposizione



## CERNIERE, ORLI E TANTO ALTRO

Partite da un punto preciso e otterrete il risultato migliore. La NECCHI eXplore 360 regala una varietà di accessori e piedini in dotazione decisamente consistente



## PRENDETE LE MISURE

Inutile perdere tempo: basta abbassare semplicemente la leva dell'asola ed inserire il bottone nel piedino. A realizzare occhielli equidistanti penserà la NECCHI eXplore 360

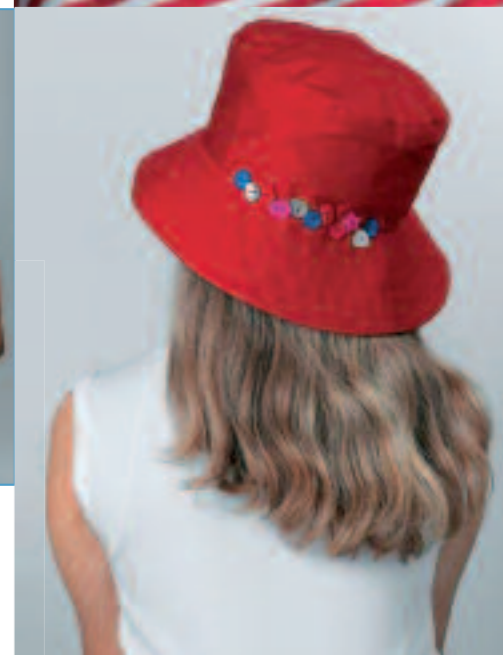
## INTERVENTI GENIALI

Usate ritagli di stoffa, toppe confezionate, bottoni, nastri e date nuova vita al vostro guardaroba: tutto geniale e realizzabile grazie ai punti regolabili in lunghezza e larghezza



## OTTIMA TENUTA DELLE CUCITURE ELASTICIZZATE

I tessuti in maglina, lana, lycra, jersey vanno cuciti con punti specifici che potete scegliere tra la vasta gamma a vostra disposizione



## ESCLUSIONE DELLA GRIFFA

Quando volete scatenarvi nel ricamo a mano libera azionate con un tocco la leva posta dietro al braccio libero e le vostre idee prenderanno forma con una semplice mossa

## QUILTING TRAPUNTATO

Qualsiasi sia la tecnica di applicazione, patchwork o quilting questa macchina sarà all'altezza della situazione grazie alla barra quilting inclusa negli accessori



## BRACCIO LIBERO

Molto comodo per cucire maniche di camicia o gambe di pantaloni



## INFILA AGO

Abbassate la leva e l'ago si infilerà al primo colpo ogni volta che vorrete

